


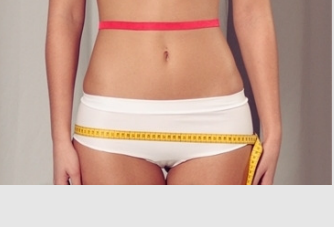
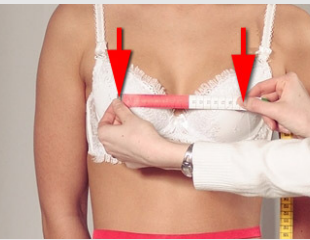






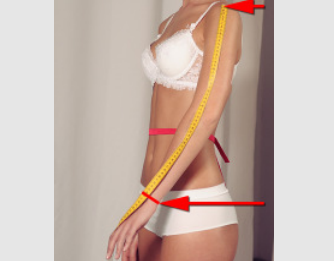
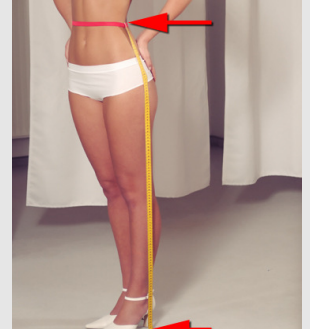
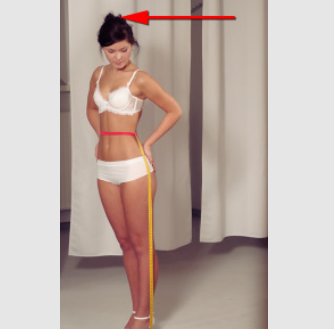


Das Maßformular (alle Seiten) bitte ausgefüllt an Fax (040) 32 84 02 23 oder per E-Mail an: [info@brautmode-shop.com](mailto:info@brautmode-shop.com) oder per Brief an: Brautmode-Shop.com, Andreasweg 19, 22159 Hamburg. Nach dem Zahlungseingang wird das Kleid umgehend angefertigt. Bitte beachten Sie, dass das Brautkleid nach Ihren Maßvorgaben gefertigt wird. Nachträgliche Änderungen oder Anpassungen sind im Kaufpreis nicht beinhaltet. Bei Fragen erreichen Sie uns per E-Mail oder unter Tel. 040 32 84 02 21.

<p><b>1 Brustumfang</b> Das Maßband vorn auf die stärkste Stelle der Brust legen, unter den Armen hindurchführen.</p> <p>_____ CM</p>		<p><b>2 Halsweite</b> Am Halsansatz, direkt über dem Schlüsselbein messen.</p> <p>_____ CM</p>	
<p><b>3 Taille</b> Gemessen wird an der schmalsten Stelle des Rumpfes.</p> <p>_____ CM</p>		<p><b>4 Hüftumfang</b> Maßband waagerecht über die stärkste Stelle des Gesäßes legen.</p> <p>_____ CM</p>	
<p><b>5 Von Brustwarze zu Brustwarze</b> Aufrecht stehen und messen.</p> <p>_____ CM</p>		<p><b>6 Schulter bis Brustwarze</b> Vor vorderen Halsansatz bis zur Brustwarze messen</p> <p>_____ CM</p>	
<p><b>7 Schulter bis Taille vorne</b> Messen sie vor vorderen Halsansatz über die Brustspitze bis zur Unterkante des Taillenbandes</p> <p>_____ CM</p>		<p><b>8 Rückenlänge</b> Messen sie seitlich an der Schulter hinab bis zur Unterkante des Taillenbandes. Tipp: Dieses Maß sollte grundsätzlich immer kleiner als Maß Nr.7 sein</p> <p>_____ CM</p>	
<p><b>9 Rückenbreite</b> Messen sie auf dem Rücken vom Achselansatz links zum Achselansatz rechts</p> <p>_____ CM</p>		<p><b>10 Umfang Oberarm</b> Über die stärksten Stelle des Oberarmes messen</p> <p>_____ CM</p>	
<p><b>11 Schulterbreite</b> Vom Halsansatz bis zum Schulterpunkt messen</p> <p>_____ CM</p>		<p><b>12 Armlänge</b> Von Schulterpunkt bis zur Handwurzel messen, bei leicht angewinkeltem Ellenbogen</p> <p>_____ CM</p>	
<p><b>13 Rocklänge</b> Von der Taille bis Boden messen. Bitte Schuh Absätze mit berücksichtigen.</p> <p>_____ CM</p>		<p><b>14 Körpergröße</b> Komplett mit Kopf</p> <p>_____ CM</p>	

## 15 Oberer Brustumfang

Das Maßband über die Brust legen und unter den Armen hindurchführen.

\_\_\_\_\_ CM



## 16 Unterer Brustumfang

Das Maßband unter die Brust legen und unter den Armen hindurchführen

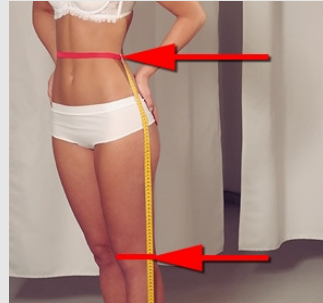
\_\_\_\_\_ CM



## 17 Taille bis Knie

Von der Taille seitlich gerade hinunter bis zum Knie messen

\_\_\_\_\_ CM



## 18 Taille bis Hüfte

Von der Taille seitlich gerade hinunter bis zur Hüfte messen

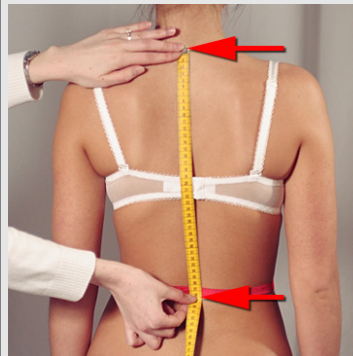
\_\_\_\_\_ CM



## 19 Rückenlänge mittig bis Taille

Messen sie von etwas hervorstehendem Halswirbelknochen entlang der Rückenmitte bis zur Unterkante des Taillenbandes

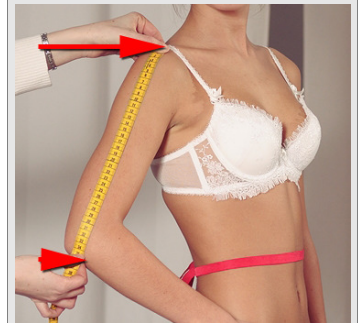
\_\_\_\_\_ CM



## 20 Armlänge bis Ellenbogen

Messen sie vom Schulterpunkt bis zum Ellenbogen

\_\_\_\_\_ CM



## 21 Seitlicher Umfang Oberarm

Messen sie bitte aufhöhe der Achseln seitlich den Umfang des Oberarmes

\_\_\_\_\_ CM



## 22 Umfang Handgelenk

\_\_\_\_\_ CM



Ihre Bestell- oder Auftragsnummer:

Geben Sie Modell- & Artikelnummer an:

Welche Farbe wünschen Sie:

Hochzeitstermin:

Ist die Braut schwanger?

JA → aktuelle Woche? \_\_\_\_\_  NEIN

Accessories (Art. Nr. & Farbe)

Reifrock bereits vorhanden?

JA  NEIN

Wenn ja, welcher Umfang?

CM

Wenn nein, möchten Sie einen passenden dazu bestellen?

JA  NEIN

Bitte ggf. Artikelnummer angeben.

#

Bitte Lieferanschrift eintragen:

Telefon/Mobil

E-Mail

Bitte bestätigen Sie uns die Bestellung und die Richtigkeit Ihrer Angaben:

.....  
Unterschrift (außer bei E-Mail)